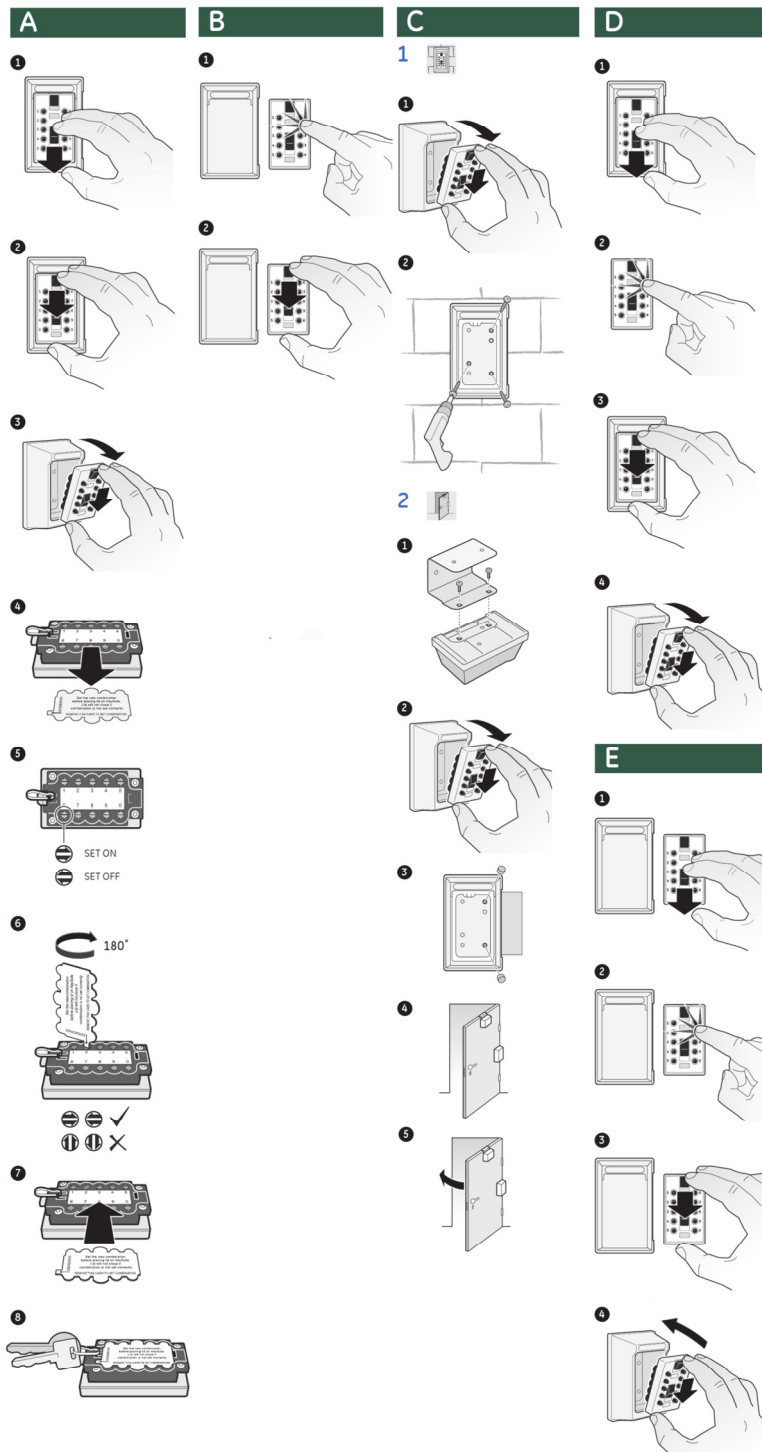


Birepo's mekaniske nøgleboks – Supra – Monteringsvejledning



Generelt

B-Lock Supra er en behagelighed, ikke en sikkerhed. (Ikke godkendt)

Birepo er ikke ansvarlig for forkert kodning, som resulterer i manglende oplukning.

A. Indstilling af koden

Der er ingen forudbestemt kode på din nøgleboks. Du vælger selv din personlige kode. Et tal kan kun bruges en gang.. Brug ikke en kode, som let kan "gættes", som f.eks. telefonnummer eller fødselsdato. Det bedste er at benytte mellem 5 og 7 tal i koden.

B. Test din kode

1. Tast din kode (hver enkelt tast skal "klikke" når den trykkes ned.)
2. Tryk OPEN tasten ned. Hvis koden er korrekt sat, vil OPEN tasten gå helt i bund. Hvis koden ikke er sat korrekt, vil OPEN tasten ikke gå helt i bund. Hvis dette er tilfældet, SÆT IKKE låget på nøgleboksen, men tryk i stedet på CLEAR tasten og se billederne i sektion

C. Montering af nøgleboksen

1. Permanent modellen. Monter boksen på en plan overflade – beton eller mursten, og gerne på et, sted hvor den ikke er synlig.
2. Door model. Hang the bracket over top of door or to the side at the hinge of the door.

D og E. Åbne og lukke nøgleboksen

Du kan indtaste din kode i tilfældig orden. Hvis du har indtastet en forkert kode, tryk på CLEAR tasten for at nulstille din indtastning.